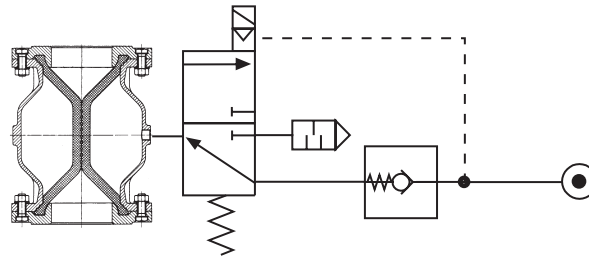


Circuito de segurança tipo SS

Safety Arrangement type SS



Descrição:

Usando um circuito de segurança, uma válvula pneumática de manga flexível fechada permanecerá fechada mesmo que falte o ar comprimido ou a corrente eléctrica.

Se faltar o ar comprimido, a válvula pneumática de manga flexível não poderá ser aberta pela válvula solenóide (eléctrica/mecânica).

Se faltar a corrente eléctrica, o órgão auxiliar de manobra manual na válvula solenóide permitirá fechar e abrir a válvula de manga flexível.

As válvulas solenóide utilizadas são testadas especificamente em termos de estanquidade, assegurando, assim, uma estabilidade da pressão de fechamento máxima.

A estabilidade da pressão de fechamento, que tem influência sobre o tempo que uma válvula de manga flexível pode ficar fechada sem abastecimento de ar comprimido, depende, também, do volume de ar e da hermeticidade de uma válvula de manga flexível.

Description:

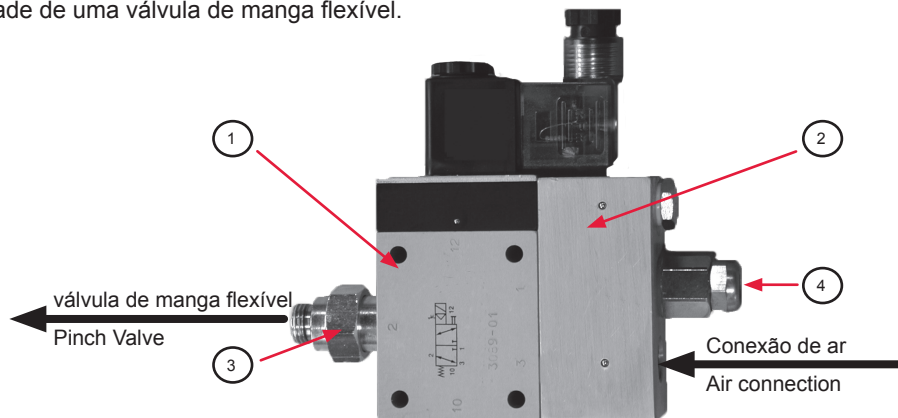
By using a protection circuit a closed pneumatic pinch valve will stay closed if the compressed air/power supply fails.

If the compressed air fails, the pneumatic pinch valve cannot be opened by the solenoid valve (electrically/mechanically).

If there is a power cut, the pinch valve can be opened and closed by means of a manual override.

The used solenoid valves are checked especially for tightness, thus guaranteeing the longest blow-down pressure stability possible.

The blow-down pressure stability, which is affected by time in terms of how long a pneumatic pinch valve will stay closed without a compressed air supply, is still dependent on the volume of air and a pneumatic pinch valve's tightness.



Composto por:

- 1 x válvula solenóide com ficha luminosa e circuito de protecção (item 1)
- 1 x bloco de comando (item 2)
- 1 x união roscada G 1/4" com O-ring (item 3)
- 1 x silenciador (item 4)
- peças pequenas

Consisting of:

- 1 x Solenoid Valve with light connector and protective circuit (pos.1)
- 1 x Control block (pos.2)
- 1 x Fitting G 1/4" with O-ring (pos.3)
- 1 x Silencer (pos. 4)
- Small parts